

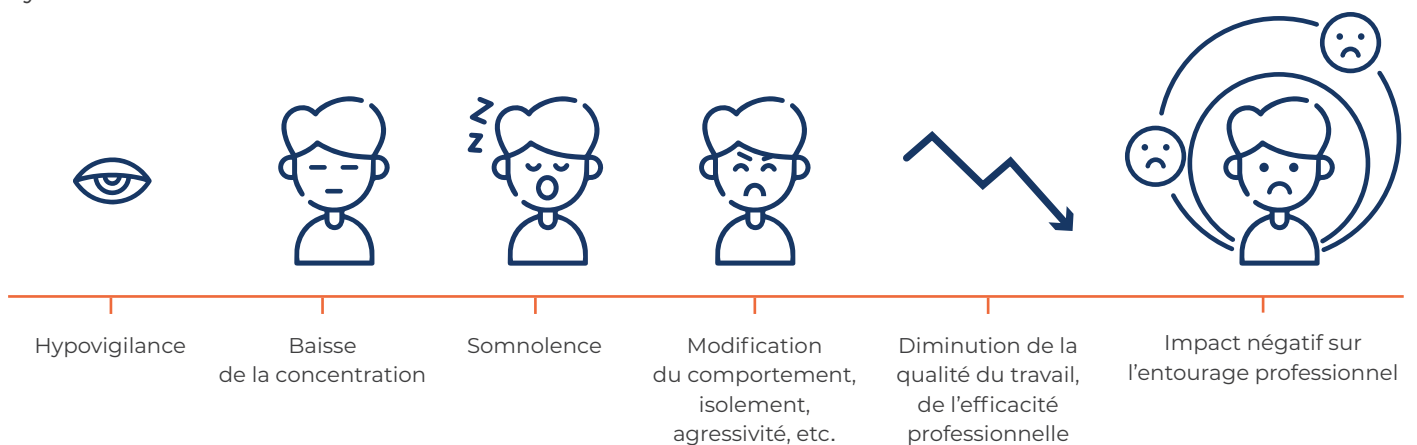
LES POINTS À RETENIR FICHE MÉMO

Addictions : de quoi parlons-nous ?

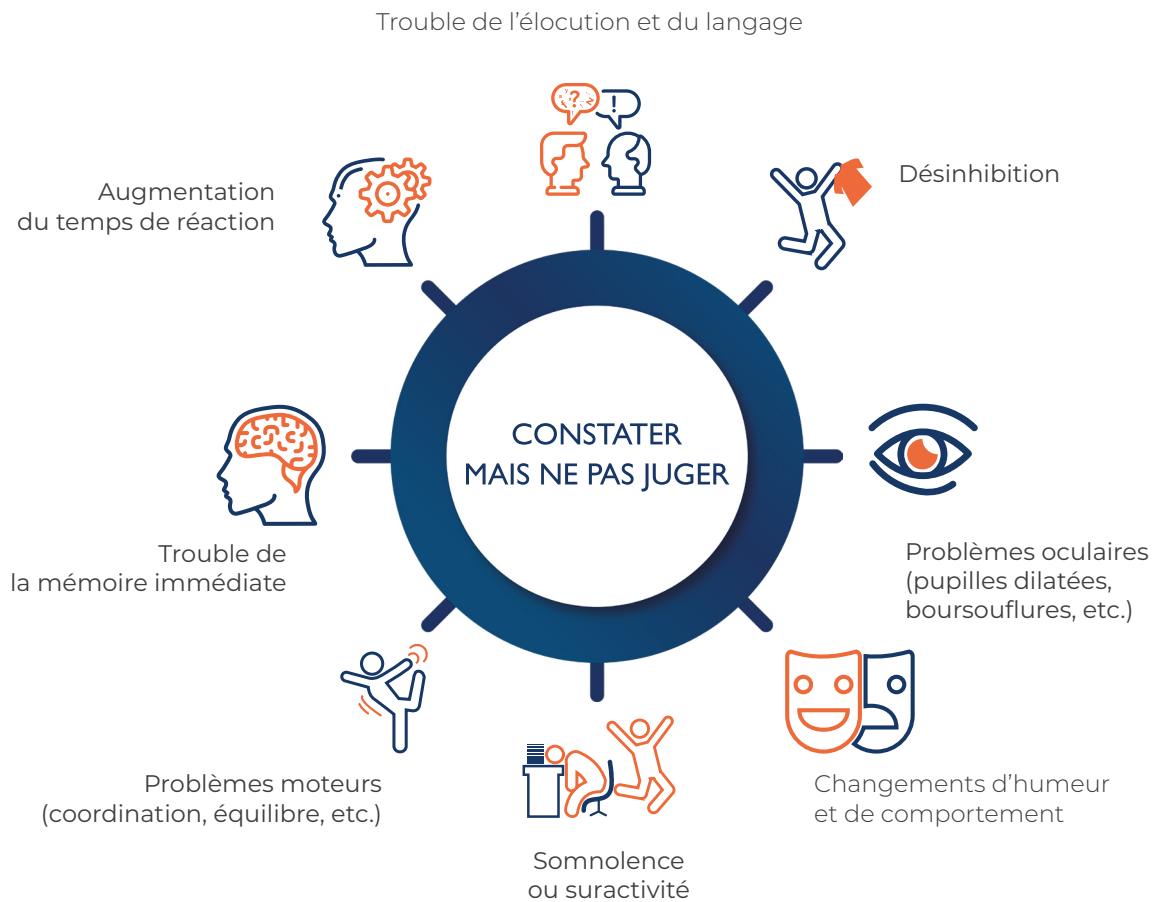


Consommation de substances psychoactives :
quels risques sur mon poste de travail ?

Les conduites addictives sont un risque qui majore l'ensemble des autres risques professionnels. Selon une étude de l'INRS, 15 à 20 % des accidents du travail seraient dûs à une consommation de substances psychoactives.



Comment repérer et agir face à un collègue dans un état inhabituel



Les ressources d'aides en addictologie

Lieux de consultation

- **CSAPA** (Centre de soins, d'accompagnement et de prévention en addictologie)
- **CJC** (Consultation Jeune Consommateur)
- **Le médecin généraliste**
- **L'addictologue libéral**

Numéros spécialisés (appels non surtaxés)

- **Alcool Info Service** : 0 980 980 930
- **Drogues Info Service** : 0 800 231 313
- **Tabac Info Service** : 38 39
- **Écoute Cannabis** : 0 980 980 940
- **Joueurs Info Service** : 09 74 75 13 13

Associations et groupes d'entraide

- **Alcooliques Anonymes** :
09 69 39 40 20
alcoholiques-anonymes.fr
- **Al-Anon (pour l'entourage)** :
09 63 69 24 56
al-anon-alateen.fr
- **Alateen (pour les mineurs)** :
09 63 69 24 56
al-anon-alateen.fr
- **Narcotiques Anonymes** :
01 43 72 12 72
narcotiquesanonymes.org
- **Vie Libre** : vielibre.org
- **Croix Bleue** : croixbleue.fr

Pour aller plus loin

- **Mission interministérielle de lutte contre les drogues et conduites addictives** :
drogues.gouv.fr
- **Dossier addictions de l'INRS** :
inrs.fr/risques/addictions/ce-qu-il-faut-retenir.html
- **Le portail des addictions en milieu professionnel** :
addictaide.fr/pro/
- **Observatoire Français des Drogues et des Tendances addictives** :
ofdt.fr
- **Santé publique France** :
santepubliquefrance.fr
- **Autorité nationale des jeux (ANJ)** :
anj.fr
- **Internet Sans Crainte** :
internetsanscrainte.fr

Pour trouver un lieu de consultation près de chez vous :

<https://www.addictaide.fr/annuaire/>