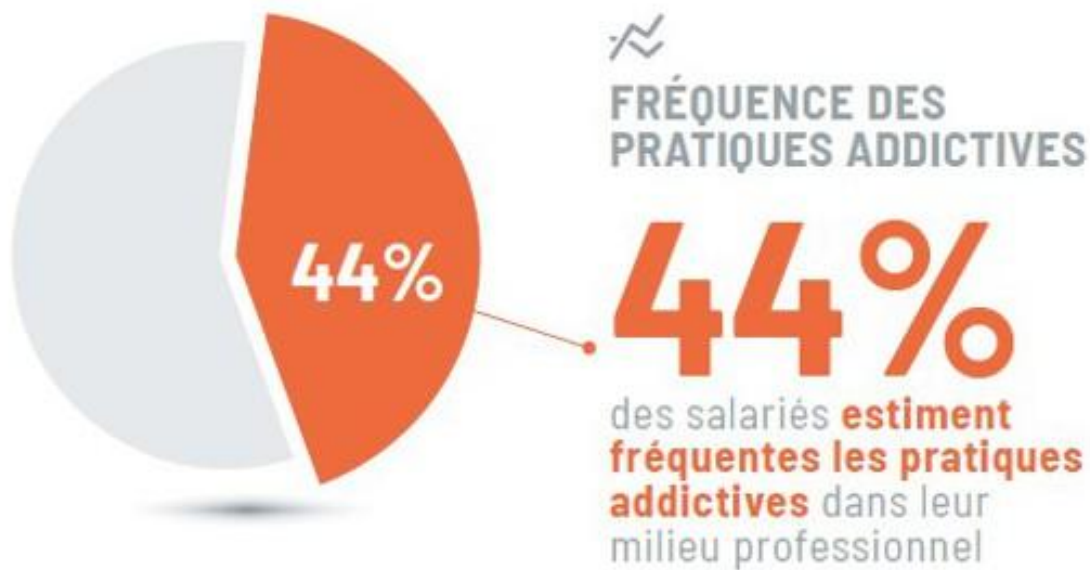


Près d'un salarié sur deux confronté à des « pratiques addictives » au travail



Source : Impact des pratiques addictives au travail

Le cabinet GAE Conseil, spécialiste de la prévention des pratiques addictives en milieu professionnel, vient de présenter les résultats d'un sondage réalisé par Elabe, portant sur l'impact de ces comportements au travail.

Qu'elles prennent la forme d'une consommation de produits psychoactifs, licites ou non, ou d'une addiction comportementale, ces pratiques semblent assez fréquentes au travail. Et les salariés sont souvent démunis face à leurs collègues qui se trouvent dans ce type de situation.